



APRESENTAÇÃO PARA O CONSELHO ESTADUAL DE EDUCAÇÃO

www2.uerj.br/~cpa



Sumário

- Missão da UERJ
- Estrutura Organizacional
- Campi
- SINAES
- Composição da CPA
- Metodologia Adotada
- Site na Internet
- Instrumentos de coleta de dados
- Indicadores

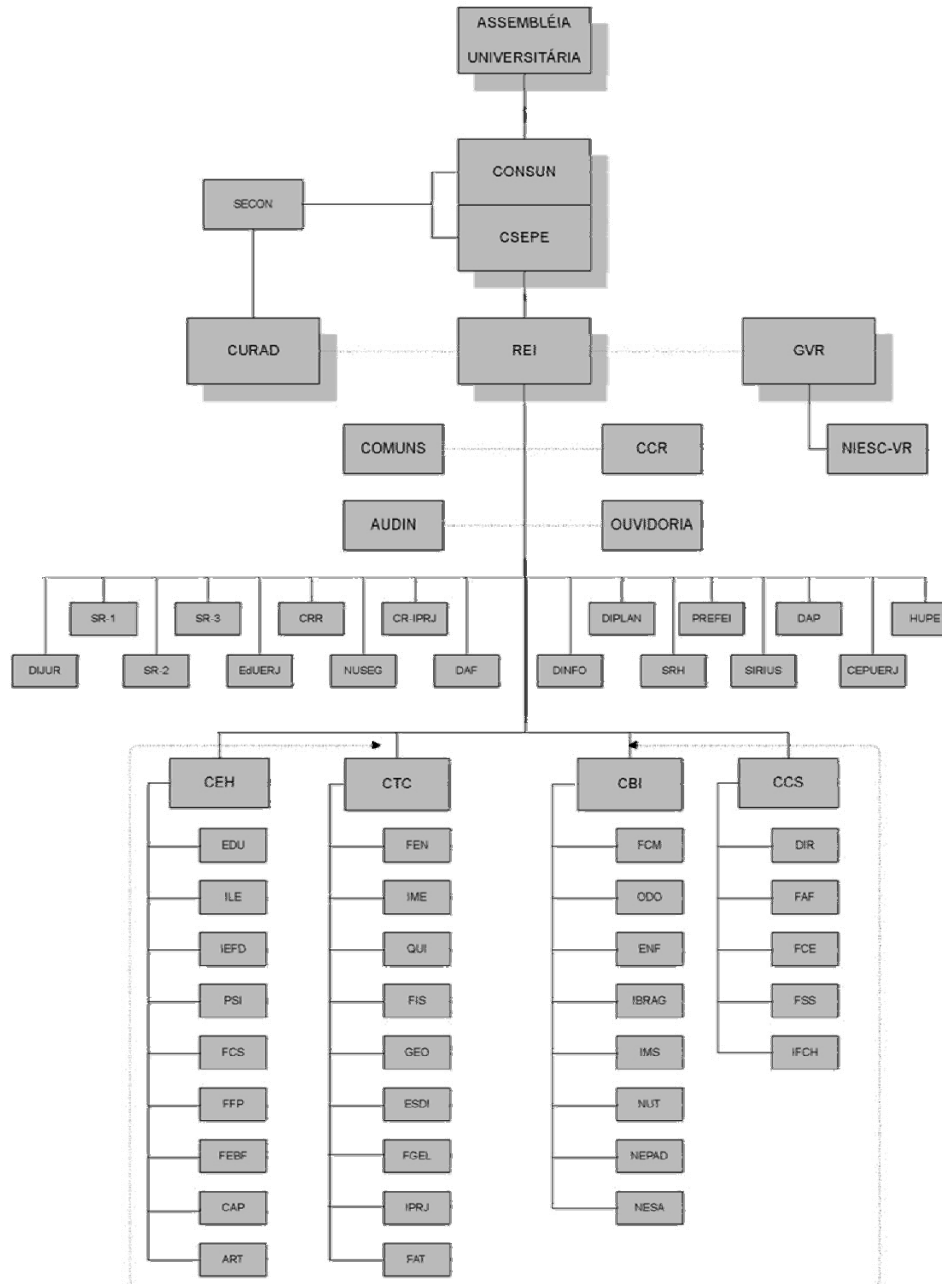


MISSÃO DA UERJ

Decreto 6.465, de 29/12/1982.

“Art. 3º - São fins precípuos da UERJ a execução do ensino superior, da pesquisa e da extensão, a formação de profissionais de nível superior, a prestação de serviços à comunidade e a contribuição à evolução das ciências, letras e artes e a o desenvolvimento econômico e social.”

ORGANOGRAMA UERJ - 2002

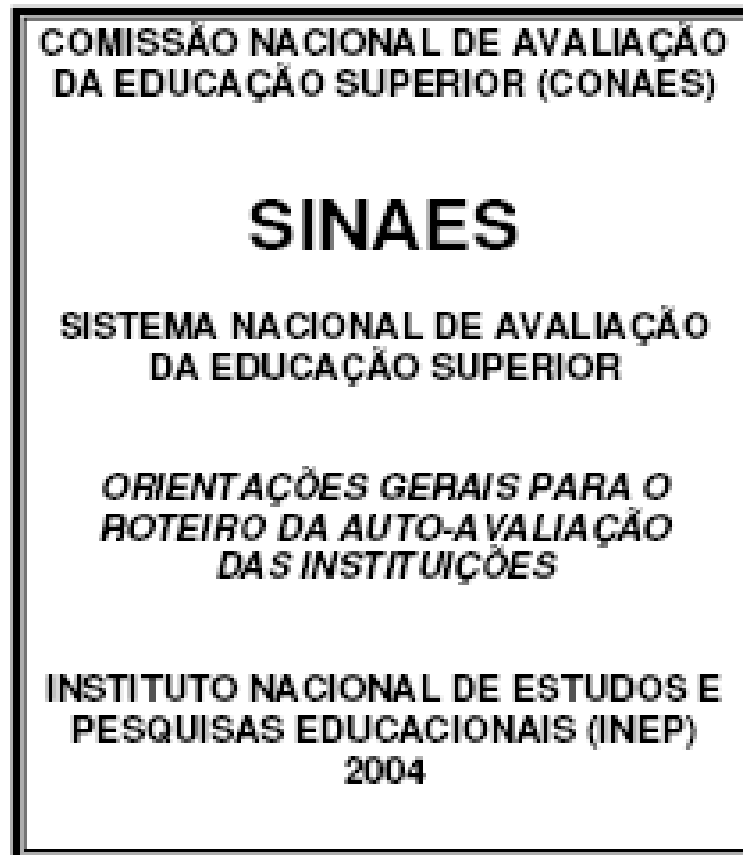


Unidades Acadêmicas

LOCALIZAÇÃO DOS CAMPI



Roteiro de Auto-avaliação





COMPOSIÇÃO DA CPA/UERJ

- ***Quatro docentes e quatro suplentes***
- ***Um representante Administração Central e um suplente***
- ***Três servidores técnico-administrativos e três suplentes***
- ***Três discentes e três suplentes***
- ***Um representante da sociedade civil organizada e um suplente***



COMISSÃO

Direção Geral

Narcisa Maria Gonçalves dos Santos – Presidente

Jairo Leal de Salles – Suplente

•Docentes

Ana Maria de Vasconcelos – Titular

Valter Duarte Ferreira Filho – Suplente

•Bertha de Borja Reis do Valle – Titular

Lincoln Tavares Silva – Suplente

•Maria Cristina Donaire Gutierrez – Titular

Regina de Oliveira Carvalho – Suplente

•Jerônimo Rodrigues de Moraes Neto – Titular

Frank Anthony Barral Dodd – Suplente

•Representante da Sociedade Civil Organizada

Marina Rodrigues Brochado – Titular

Monique Nascimento dos Prazeres – Suplente

• Discentes

Etiene Cristina Gomes Martins – Titular

Sandro Felix de Almeida – Suplente

• Lázaro Santos – Titular

Pedro Paulo Campos de Moraes – Suplente

• William Frederic de Araújo Willmer – Titular

Gustavo Romão – Suplente

• Funcionários Técnico-Administrativos

Márcia Taborda Correa Oliveira – Titular

• Edméa das Graças Gomes Souza - Suplente

• Ana Maria Delduque Vieira Machado – Titular

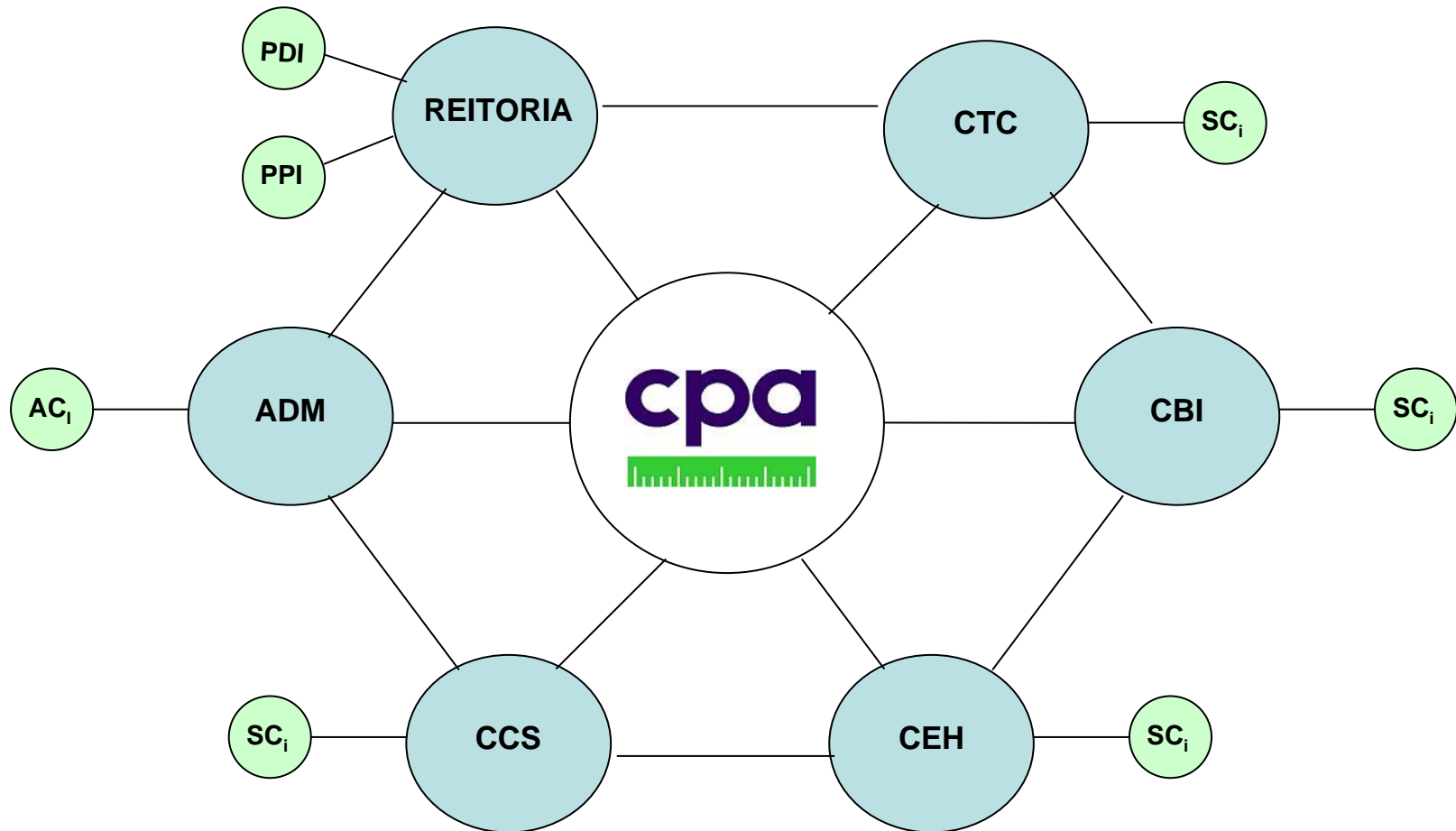
Fernando Raymundo Rey – Suplente

• Jorge Luis Mattos de Lemos – Titular

Débora Fontenelle dos Santos – Suplente



METODOLOGIA



Página da UERJ



- Reitoria**
- Vice-Reitoria**
- Sub-Reitorias**
 - Graduação
 - Pós-Graduação e Pesquisa
 - Extensão e Cultura
- Administração**
 - Auditoria Interna
 - Coordenadoria dos Campi Regionais
 - Diretoria de Administração Financeira
 - Diretoria de Administração e Patrimônio
 - Diretoria de Comunicação Social
 - Diretoria de Informática
 - Diretoria de Planejamento e Orçamento
 - Diretoria Jurídica
 - Editora da UERJ

- Sexta, 12/5/2006
- POR DENTRO DA UERJ**
- [UERJ em destaque](#)
 - [Faculdades e Institutos](#)
 - [Assessoria de Imprensa](#)
 - [WebRadio Uerj](#)
 - [Vestibular Uerj](#)
 - [Centro de Cidadania](#)
 - [Opinião On-Line](#)
 - [CPA - Auto-avaliação](#)
 - [Uerj em Números](#)

MEIO AMBIENTE

FreeUerj

BOLETIMUERJ
LEGISLAÇÃO INTERNA

QUEM (?)
Localização de Servidores

UERJ CLIPPING • Temporariamente, a atualização do clipping UERJ está restrita ao noticiário referente à greve. A consulta às matérias sobre a Universidade, veiculadas na imprensa até 03/04/2006, pode ser realizada normalmente.

[>> mais notícias](#)

Eventos

Eventos Internos

- Congresso de Hispanistas. Inscrições de trabalhos até 26/5
- Congresso de lingüística e filologia. 21 a 25/8
- Geografia agrária. De 6 a 10/11
- Congresso internacional de Física: Inscrições abertas
- Doenças alérgicas: reuniões mensais com o grupo RespirAR

 Aluno	 Professor
 Funcionário	 Serviços Internos
 Serviços Externos	 Serviços Especializados

Página do CPA



Universidade do Estado
do Rio de Janeiro



e-mail



mapa do site



busca



[Apresentação](#) | [Conaes](#) | [Legislação](#) | [Palestras](#) | [Comissão](#) | [Questionários](#) | [Agradecimentos](#) | [Contato](#)

Processo de Elaboração e Implantação da CPA/UERJ

Trazemos para os senhores professores, alunos e funcionários técnico-administrativos a publicação *Processo de Elaboração e Implantação da Comissão Própria de Avaliação*, que é fruto dos trabalhos desenvolvidos pelos membros da Comissão ao longo dos últimos 8 (oito) meses.

Como estamos divulgando por diversos veículos, a CPA/UERJ está encarregada de coordenar uma auto-avaliação, obtida com a ajuda de variada gama de materiais que serão produzidos em todas as esferas que compõem esta que é uma das mais importantes das instituições de ensino superior do Brasil. Celeiro de intelectuais, pesquisadores e cientistas de praticamente todas as matizes de conhecimento, todos voltados para ensino, pesquisa e extensão que são os pilares da universidade pública, de qualidade e socialmente referenciada.

Nesta oportunidade, estamos divulgando para conhecimento os **resultados preliminares da avaliação institucional do segmento docente**.

ATENÇÃO

Resultados
preliminares
da avaliação
pelo
segmento
docente

QUESTIONÁRIOS

Faça
download
selecione:



Fale com a CPA

cpa_uerj@uerj.br

www2.uerj.br/~cpa



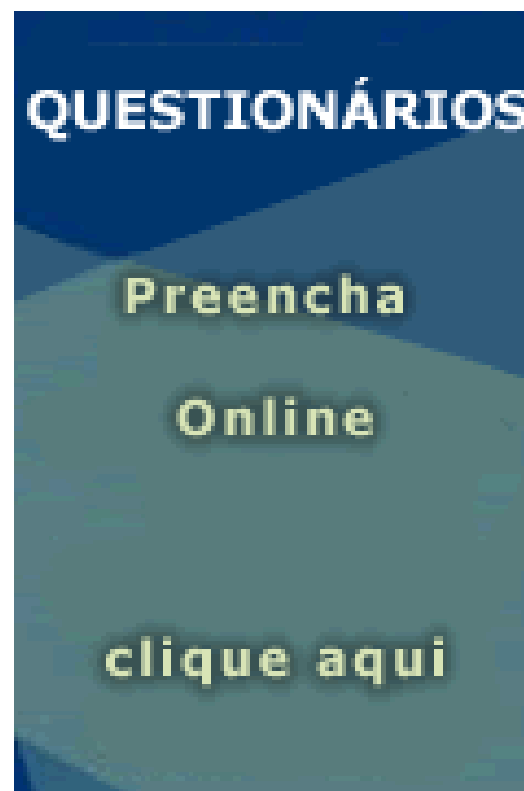
INSTRUMENTOS DE COLETA DE DADOS

Foram empregados 6 modalidades de consulta para auto-avaliação:

- *Para os três segmentos: docente, discente e técnico-administrativo*
 - *Questionários on-line, sem identificação, com garantia de sigilo, permitindo livre manifestação de opinião.*
- *Para dirigentes, coordenadores e chefias:*
 - *Questionários off-line para resposta livre permitindo o desenvolvimento dos textos que passassem conteúdos descritivos das Unidades Acadêmicas e Administrativas.*

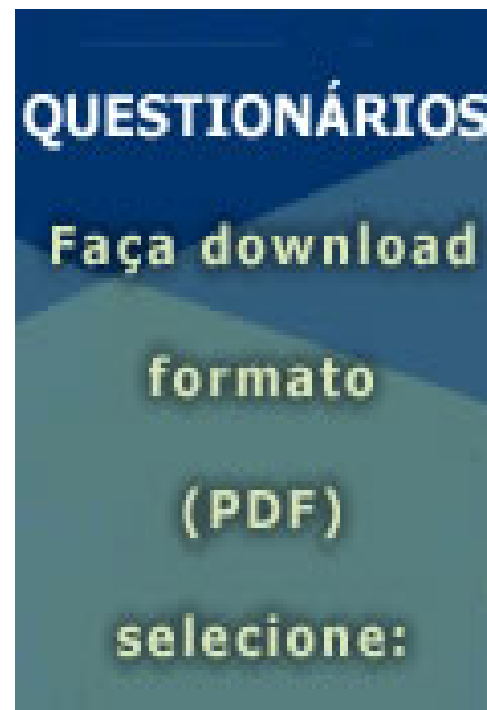


- Discentes
- Docentes
- Funcionários





- Coordenadores
- Dirigentes de Unidades Acadêmicas
- Dirigentes de Órgãos da Administração Central





- *COMUNIDADE EXTERNA*
- *Foram empregados questionários de consulta para auto-avaliação com os seguintes grupos de usuários de serviços oferecidos à comunidade externa:*
 - *Universidade da Terceira Idade*
 - *Escritório Modelo da Faculdade de Direito*
 - *Bibliotecas*
 - *UERJ sem Muros*
 - *Teatro Odylo Costa Filho*

Cronograma da proposta de 12/2005

FASES	ITENS	DESCRIÇÃO	RESPONSÁVEL	PERÍODO
PREPARAÇÃO	1.a	Construção da CPA	Reitoria	jul/04
	1.b	Elaboração do Pré-Projeto de Auto-Avaliação Institucional	CPA	out/04
	1.c	Constituição das subcomissões	Unidades Acadêmicas	dez/04
	1.d	Relato e análise de experiências anteriores de avaliação desenvolvidas na Universidade	Subcomissões	jan a mar/05
	2	Consolidação do material coletado	CPA/UERJ e Subcomissões	mar/05
	3.a	Instalação de site da CPA/UERJ na Home-Page da UERJ	COMUNS	mar/05
	3.b	Elaboração dos Instrumentos de auto-avaliação: formulários para levantamento de dados	CPA	abr/05
	4	Período de sensibilização com a participação de todas as Unidades e Centros Setoriais, realização de seminários e palestras elucidativas com relatos de experiências nacionais e internacionais, se possível com participação de técnicos do INEP.	CPA/UERJ	abr/05
DESENVOLVIMENTO	5	Seminário de sensibilização com todos os órgãos da Administração Central	CPA/UERJ	mai/05
	6	Divulgação dos resultados dos seminários na Internet	COMUNS	jun/05
	7	Acompanhamento da elaboração do Plano de Desenvolvimento Institucional (PDI)	REITORIA /SR-1 /SR-2 /SR3/DIPLAN	jan a jun/05
	8.a	Elaboração do Projeto de Auto-Avaliação Institucional	CPA/UERJ/Subcomissões	jul/05
	8.b	Consulta pública aos Instrumentos de levantamento de dados	CPA/UERJ/Subcomissões	ago/05
	9	Desenvolvimento de formulários eletrônicos	DINFO/NIESC - VR	set/05
	10	Desenvolvimento de bases de dados	DINFO/NIESC - VR	out/05
	11	Acompanhamento de desenvolvimento e testes dos sistemas	DINFO/NIESC - VR	out/05
	12.a	Aplicação dos instrumentos: <ul style="list-style-type: none"> questionários outros instrumentos 	CPA	out/05
	12.b	Processamento dos dados levantados e categorização das informações	Subcomissões	

Cronograma da proposta de 12/2005

CONSOLIDAÇÃO	13	Consolidação e Tabulação	DINFO/NIESC - VR	nov a dez/05
	14	Consolidação das contribuições das Unidades Acadêmicas e órgãos da Administração Central	CPA/UERJ/Subcomissões	dez/05
	15	Seminário de análise do processo de auto-avaliação	CPA/UERJ/Subcomissões	dez/05
	16	16. Divulgação dos resultados do seminário no Internet	COMUNS	dez/05
	17	Redação do Relatório da auto-avaliação	CPA/UERJ	jan a abr/06
	18	Produção Gráfica do Relatório (Papel/CD/Internet) e gravação de CDs	CPA/UERJ/Subcomissões	mai/06
	19	Duplicação/Emademação	COMUNS	mai/06
	20	Envio do Relatório para o INEP	CPA/UERJ/DINFO/ NIESC-VR	mai/06
	21	Seminário de divulgação do Relatório da auto-avaliação	DIGRAF	mai/06
	22	Divulgação dos resultados do seminário na Internet	CPA/UERJ/REITORIA	jul/06
	23	Seminários de devolução de dados - Docentes	CPA	ago/06
	24	Seminários de devolução de dados - Discentes	CPA	set/06
	25	Seminários de devolução de dados - Téc. Administrativos	CPA	out/06
	26	Preparo da Publicação	CPA	nov/06
27	Disseminação da Publicação	CPA	jan/07	
REPLANEJAMENTO	28	Meta-avaliação		mar/08

Indicadores

	1995	2000	2004
• Relação candidato/vaga	13,1	14,5	18,7
• Candidatos Vestibular	56.291	66.909	96.559
• Ingresso de alunos	4.863	5.015	5.511
• Alunos Graduação	18.857	17.938	19.189
• Concluintes Graduação	2.136	2.763	3.083
• Alunos Pós Stricto Sensu	848	1.685	2.373
• Concluintes de Pós Stricto Sensu	106	350	531
• Concluintes/Ingressantes	0,44	0,55	0,56
• Alunos/Docente	13.2	11.7	12.0
• Alunos/Funcionários	4.9	5.2	5.7
• Funcionários/Docentes	2.7	2.2	2.1
• Computadores/aluno	0,03	0,15	0,21



Indicadores

	1995	2004
• Cursos de Graduação	27	30
– 5 estrelas (Editora Abril: Biologia, Contábeis, Direito, Medicina, Pedagogia, Psicologia, Serviço Social)	0	7 *
• Cursos Pós (stricto e lato sensu)	78	115
• Doutorados	4	16
– Doutorados CAPES 6 (Biologia, Direito, Educação)	0	3**
• Mestrados	22	33
– Mestrado CAPES 4 e 5	0	21
• Docentes efetivos	1915	2048
– Doutores	357	1024
– Mestres	687	674
– Tempo Integral	1268	1472
– Tempo Parcial	647	576
– Produção Docente (publicações)	1772	5027
• Funcionários Técnico/Administrativos	4936	4557